



N + N

KONSTRUKCE A DOPRAVNÍ STAVBY LITOMĚŘICE, S.R.O.

Nerudova 2215, 412 01 Litoměřice ☎ IČ 44564287 ☎ DIČ CZ44564287 ☎
 tel. 416 732 335 ☎ tel./fax 416 732 330 ☎ GSM brána 606 683 840 ☎
 e-mail nan@nanlitomerice.cz ☎ www.nanlitomerice.cz



- **ORGÁNY SPOLEČNOSTI**
 Ing. David NOVÁK, jednatel
 Josef VAŇOUSEK, jednatel
- **VEDENÍ SPOLEČNOSTI**
 Ing. Radek KUDRNÁČ, ředitel
 Pavel ČECH, DiS., výrobní náměstek
- **VEDOUCÍ PROFESNÍCH STŘEDISEK**
 Jan Bok, DiS., Středisko kolejových staveb
 Pavel Nutr, Svařovací středisko
 Ladislav Vébr, Středisko mostních staveb
- **OBCHODNÍ MANAŽEŘI**
 Ing. Ján Kollarčík
 Tomáš Hodek
 Jiří Mejta



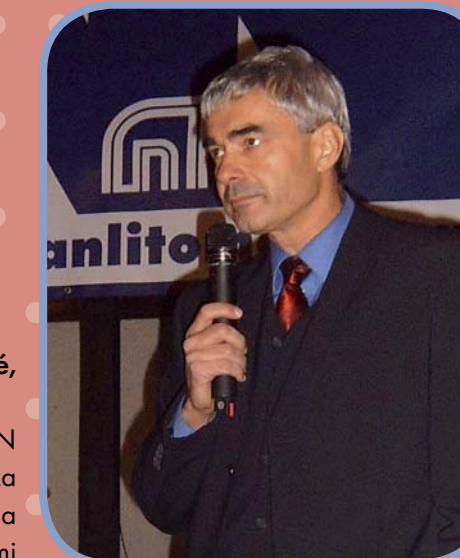
VÝROČNÍ ZPRÁVA 2009

N + N

www.nanlitomerice.cz

Základní údaje o společnosti

Úvodem



Vážení obchodní partneři, společníci a kolegové,

předkládám vám výroční zprávu společnosti N+N – Konstrukce a dopravní stavby Litoměřice, s.r.o. za rok 2009. Naše firma si v této nejisté době počínala až nečekaně sebevědomě. Navázali jsme na velmi úspěšný rok 2008, zvýšili jsme roční výkon na 333 mil. Kč a podstatně jsme navýšili přidanou hodnotu na 134 mil. Kč.

Práce jsme prováděli na stavbách v různých oblastech celé ČR. Byly to rekonstrukce železničních tratí a stanic, opravy železničních přejezdů, výstavby a přestavby mostů, propustků, opěrných, zárubních a protihlukových zdí, stavby městských komunikací, kruhových objezdů a rekonstrukce pozemních objektů. Mezi technicky nejzajímavější stavby patří silniční most v Rakovníku, jehož výstavba začala v roce 2009. Nosná konstrukce tohoto mostu je monolitická, předpjatá, betonovaná jako celek.

Během posledních osmnácti let, kdy budujeme tuto společnost, se držíme několika zásad, které se nám zvláště v současné době osvědčily:

1. Pochopit přání zákazníka a rychle ho vyplnit!
2. Včas platit své závazky!
3. Nežít na dluh!
4. Tvrdě na sobě pracovat!

Celosvětová krize se v oblasti našeho podnikání v roce 2009 neprojevila, ale nyní již cítíme snížení poptávky. Tuto novou situaci považujeme za příležitost ověřit si naši schopnost reagovat na změny.

Naše společnost pracuje podle zavedených systémů řízení:

- ❖ jakosti dle ČSN EN ISO 9001:2001
- ❖ EMS dle ČSN EN ISO 14001:2004
- ❖ BOZP dle OHSAS 18001:2008

N+N pracovala celý rok 2009 bez bankovních úvěrů, nebyla zatížena leasingovými splátkami a řádně hradila všechny své závazky.

Ke konci roku 2009 vzrostl vlastní kapitál společnosti na 213 mil. Kč.

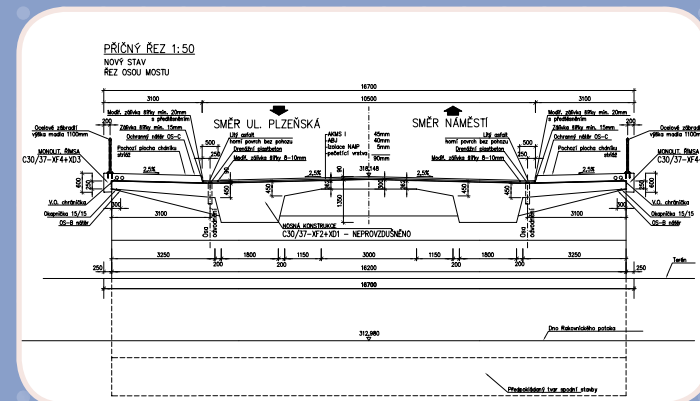
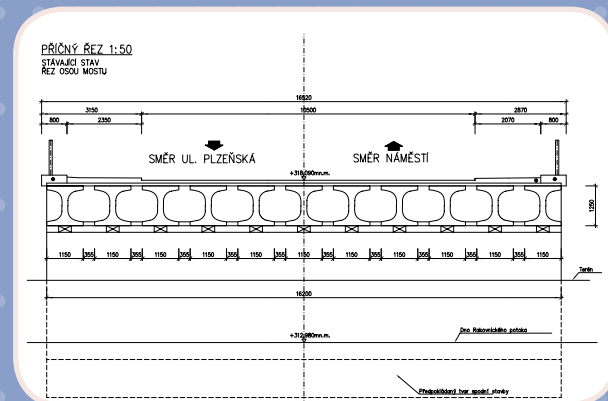
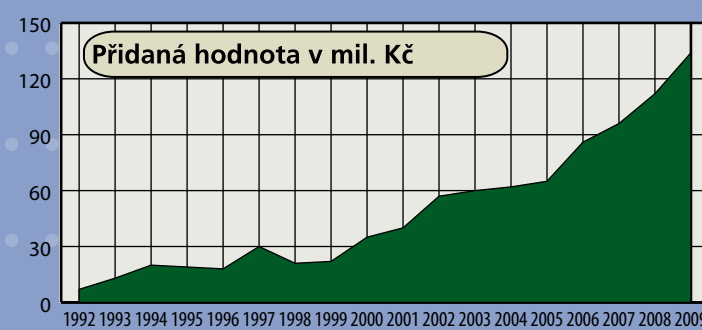
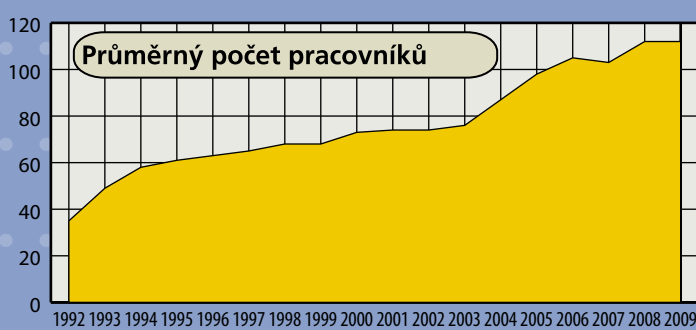
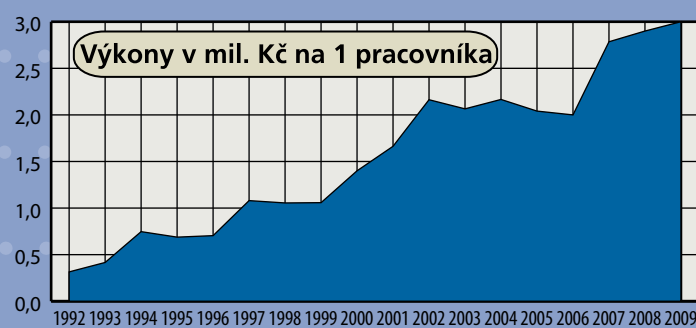
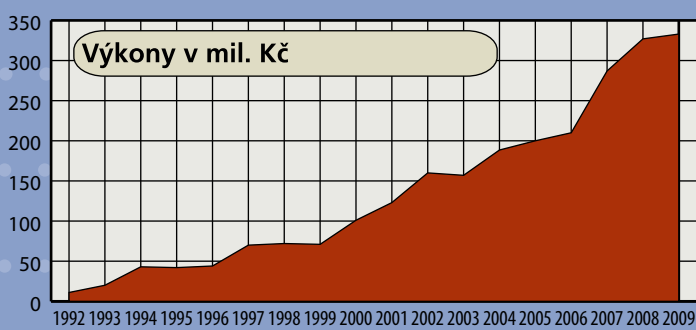
Společnost vlastní 50% podíl ve společnosti N+V Litoměřice s.r.o., která je zaměřena na provoz speciální kladecí techniky na železnici.

Vážený zákazníku, jsme kolektiv, který umí táhnout za jeden provaz a zároveň ví, že je tu pro Vás.

Ing. David Novák, jednatel

HLAVNÍ UKAZATELE (v tis. Kč)	rok 2009	rok 2008
Aktiva celkem	283 204	215 810
Dlouhodobý majetek	66 234	31 146
Oběžná aktiva	216 077	183 855
Krátkodobé pohledávky	106 527	83 873
Krátkodobý finanční majetek	105 171	98 039
Pasiva celkem	283 204	215 810
Vlastní kapitál	212 742	171 495
Základní kapitál	17 850	17 850
Cizí zdroje	70 460	44 311
Dlouhodobé závazky	1 626	986
Krátkodobé závazky	64 956	39 499
Bankovní úvěry	0	0
Výkony	333 216	327 342
Přidaná hodnota	133 621	111 974
Osobní náklady	77 673	64 219
Odpisy	7 296	5 531
Výsledek hospodaření za účetní období	41 248	32 473

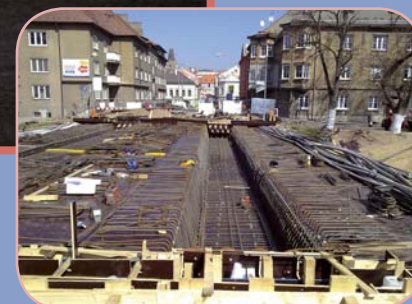
Účetní uzávěrka je sestavena v souladu s účetními předpisy platnými v České republice.



Rekonstrukce mostu v Hostomicích



Výstavba mostu v Rakovníku



MOSTNÍ STAVBY



Rekonstruované mosty a propustky na trati Planá–Cheb



KOLEJOVÉ STAVBY



Rekonstrukce trati Šluknov–Dolní Poustevna



MĚSTSKÉ KOMUNIKACE



Vybudování komunikací včetně inž. sítí na Měřejovické stráni v Litoměřicích



Generální oprava podchodu v Lounech



Rekonstrukce výhybek v žst. Louny

