



Technologie zapuštěných LED svítidel na přechodu v Litoměřicích, první realizace v ČR

## N + N – Konstrukce a dopravní stavby Litoměřice, s.r.o.

MASARYKOVA 31, 412 01 LITOMĚŘICE  
 IČ: 44564287 tel.: 416 732 335  
 DIČ: CZ44564287 tel./fax: 416 732 330  
 e-mail: nan@nanlitomerice.cz GSM brána: 606 683 840  
 http://www.nanlitomerice.cz tel.: 972 432 488

### • ORGÁNY SPOLEČNOSTI

Ing. David NOVÁK jednatel  
 Josef VAŇOUSEK jednatel

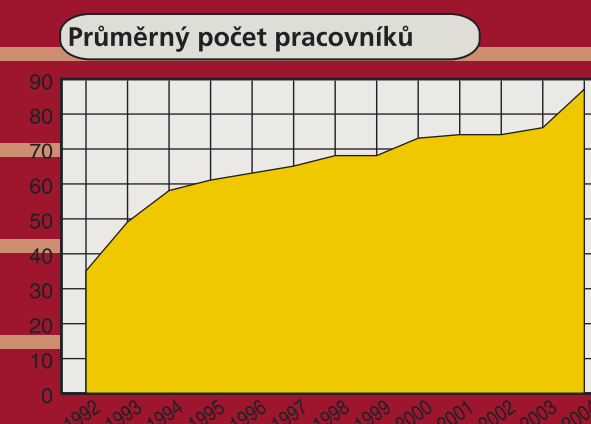
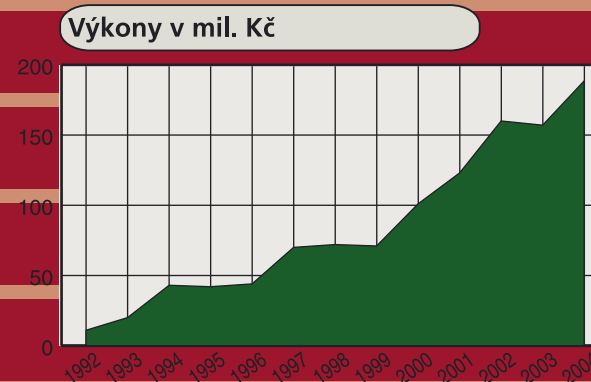
### • VEDENÍ SPOLEČNOSTI

Ing. Radek KUDRNÁČ ředitel  
 Pavel ČECH, DiS výrobně-technický náměstek

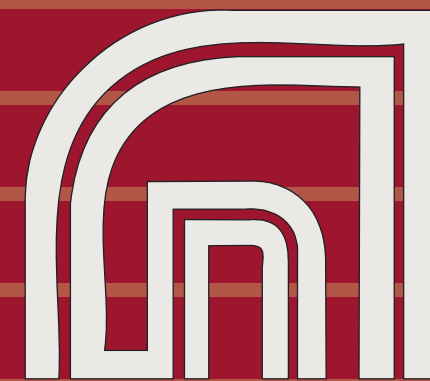
### • PROFESNÍ STŘEDISKA

- Středisko kolejových staveb
- Svařovací středisko
- Středisko mostních staveb
- Středisko kolejové mechanizace
- Středisko Elektrárna Ledvice

## Základní údaje o společnosti



[www.nanlitomerice.cz](http://www.nanlitomerice.cz)



## VÝROČNÍ ZPRÁVA 2004

**N + N**  
 KONSTRUKCE  
 A  
 DOPRAVNÍ STAVBY  
 LITOMĚŘICE, S.R.O.

## Úvodem



Vážení obchodní partneři, společníci a kolegové,

předkládám Vám výroční zprávu za rok 2004.

Rok 2004 byl dalším rokem v řadě, kdy pokračoval příznivý vývoj naší firmy. Zvýšily se výkony i počet zaměstnanců. Úspěšně se vyvíjela naše pozice na všech hlavních trzích. Za mimořádný úspěch považujeme zdvojnásobení výkonů svařovacího střediska a nové zakázky pro Správu a údržbu silnic Ústeckého kraje (most Žďárek, most v Bilíně a most Lkáň).

V průběhu roku jsme úspěšně prošli prověrkou systému jakosti dle ČSN EN ISO 9001:2001, podle kterého pracujeme od roku 1999.

V oblasti životního prostředí jsme podnikli první kroky k zavedení EMS managementu dle ISO 14001. Tento proces plánujeme uzavřít v polovině roku 2005 získáním certifikátu.

Naši společnost dlouhodobě budujeme na 3 základech:

1. vytváření pevných obchodních vztahů
2. cílená práce v oblasti personalistiky
3. vysoká finanční stabilita společnosti.

V samotném závěru uplynulého roku utrpěla naše společnost těžkou ztrátu, protože náhle zemřel jeden ze spoluzakladatelů a dlouhodobý jednatel pan Ing. Petr Novák, který byl od vzniku naší firmy v roce 1992 hlavním garantem mostních staveb. Zároveň jsme v jeho osobě ztratili přítele.

Do nového roku 2005 máme vytvořenou dobrou startovací pozici. Jsme připraveni se poprat s nástrahami, které na nás čekají a kvalifikovaně přispět k řešení potřeb našich zákazníků.

Vážení obchodní partneři, děkuji vám za zakázky, které jsme od vás v roce 2004 získali a těšíme se na spolupráci s vámi v roce 2006.

Ing. David Novák, jednatel



## VZPOMÍNKA NA ING. PETRA NOVÁKA

HLAVNÍ UKAZATELE (v tis. Kč)	rok 2004	rok 2003
<b>Aktiva celkem</b>	<b>106 693</b>	<b>91 300</b>
Stálá aktiva	15 336	14 003
Oběžná aktiva	91 014	76 958
Krátkodobé pohledávky	33 216	14 035
Krátkodobý finanční majetek	54 110	58 862
Časové rozlišení	343	339
<b>Pasiva celkem</b>	<b>106 693</b>	<b>91 300</b>
Vlastní kapitál	77 925	67 921
Základní kapitál	17 850	17 850
Cizí zdroje	28 768	20 607
Krátkodobé závazky	27 332	17 588
Bankovní úvěry	0	0
Časové rozlišení	0	2 772
<b>Výkony a prodej zboží</b>	<b>188 475</b>	<b>157 869</b>
z toho: tržby za prodej služby a zboží	189 861	156 682
Osobní náklady	36 115	30 503
Odpisy dlouhodobého nehmotného a hmotného majetku	4 824	3 266
Provozní výsledek hospodaření	21 125	25 737
<b>Výsledek hospodaření za účetní období</b>	<b>15 360</b>	<b>18 532</b>

Účetní uzávěrka je sestavena v souladu s účetními předpisy platnými v České republice.



## MOSTNÍ STAVBY



REKONSTRUKCE MOSTU VE LKÁNI

REKONSTRUKCE MOSTU V BÍLINĚ



## KOLEJOVÉ STAVBY



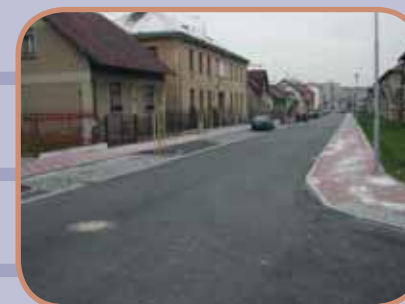
Rekonstrukce koleje v úseku Bakov - Česká Lípa

Rekonstrukce ulic v lokalitě Kocanda v Litoměřicích



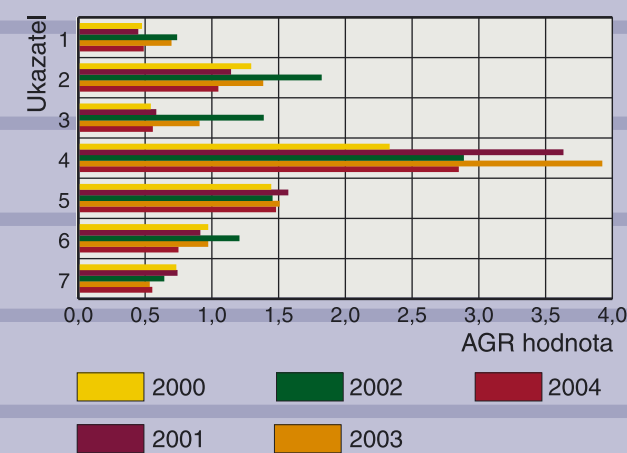
Rekonstrukce kolejové spojky v žst. Karlovy Vary

## MĚSTSKÉ KOMUNIKACE



Rekonstrukce Dlouhé ulice v Jičíně

Finanční stabilita společnosti dle ratingového modelu ASPEKT Global Rating (AGR)



	2000	2001	2002	2003	2004
AGR hodnota	7,66	8,90	10,01	9,79	7,59
AGR známka	AA	AAA	AAA	AAA	AA

- Ukazatel Výpočet
- č. 1 (4 × Prov. výsl. hospodaření + Odpisy) / Tržby
  - č. 2 5 × (Výsl. hosp. za běž. činnost / Vlastní kapitál)
  - č. 3 0,1 × (Prov. výsl. hospodaření + Odpisy) / Odpisy
  - č. 4 (Krát. fin. majetek + Krát. pohledávky × 0,7) / (Krátkodobé závazky + Krátkodobé úvěry)
  - č. 5 2 × (Vlastní kapitál / Aktiva celkem)
  - č. 6 3 × (Prov. výsl. hospodaření + Odpisy) / Aktiva celkem
  - č. 7 0,3 × (Tržby za prod. služby a zboží / Aktiva celkem)